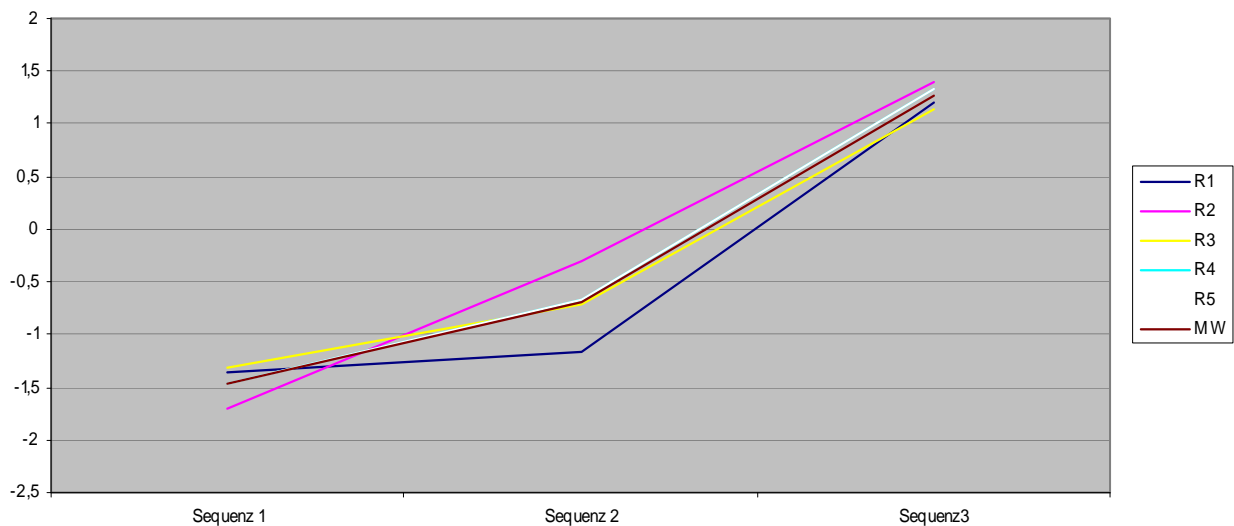


Videoanalysen – Mittelwerte der Beobachter

Angezeigt sind die Mittelwerte je Rater für die drei Videosequenzen. "R" steht für Rater, "MW" für Mittelwert von allen fünf Ratern.

1. Verhalten

	R1	R2	R3	R4	R5	MW
Sequenz 1	-1,354	-1,71	-1,31	-1,46	-1,46	-1,4588
Sequenz 2	-1,156	-0,3	-0,71	-0,67	-0,66	-0,6992
Sequenz3	1,194	1,393	1,13	1,323	1,333	1,2746



2. Sprachliche Äußerungen

	R1	R2	R3	R4	R5	MW
Sequenz 1	-1,382	-1,89	-1,21	-1,68	-1,9	-1,612
Sequenz 2	-1,316	-0,9	-0,6	-0,95	-0,71	-0,8964
Sequenz3	0,75	0,571	0,69	0,7	0,421	0,626

